

REGIONALES RECHENZENTRUM ERLANGEN [RRZE]



Treffen IT-Dienstleister der FAU Relaunch FAU / Rollout-Projekt

11. Juni 2015



ROLLOUT DES FAU-DESIGNS

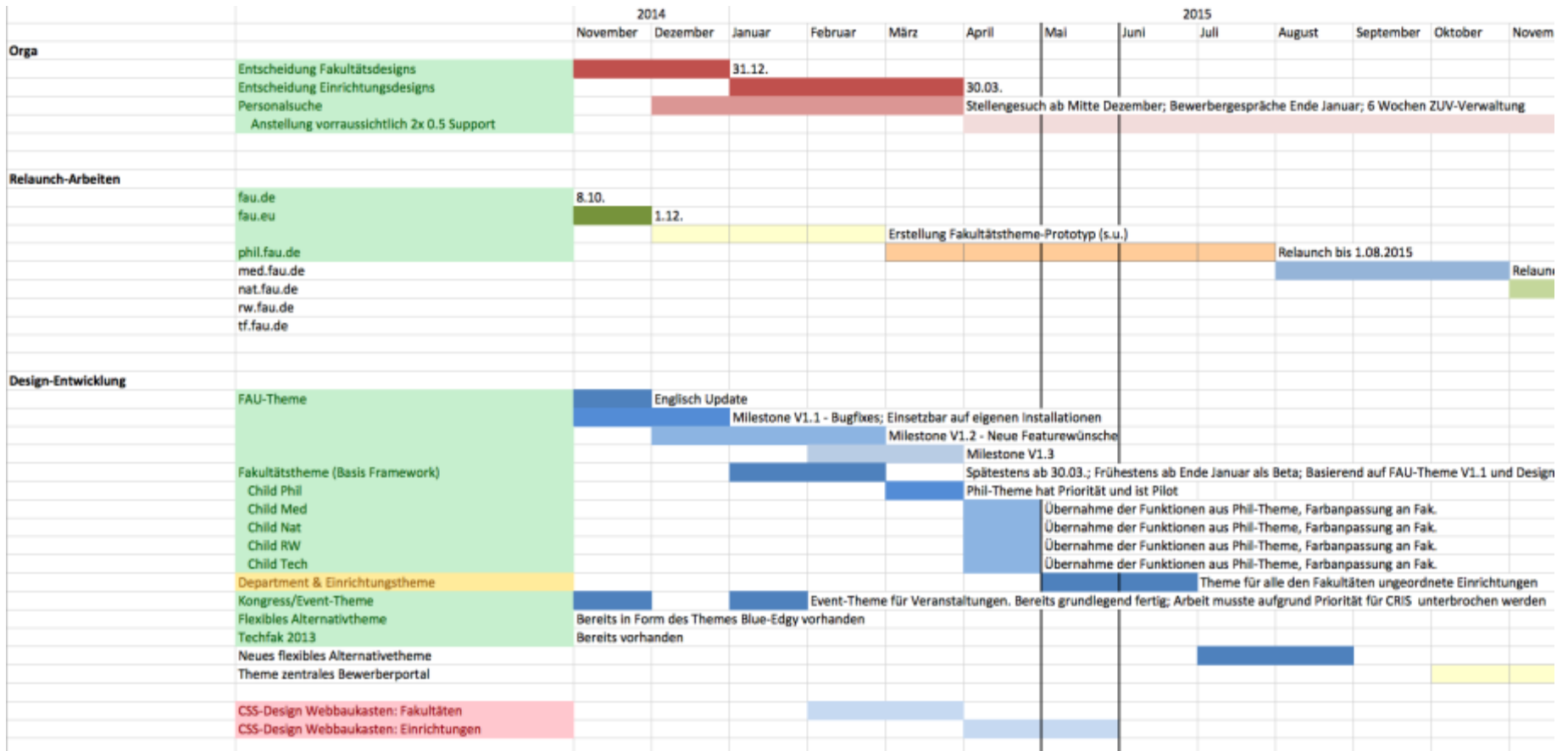


Rollout neuer Designs
- Aktueller Umsetzungsstand und Zeitplanung

Umsetzung (bisher)

Relaunch www.fau.de	06.10.2014
Projektbeschluss	14.10.2014
Relaunch www.fau.eu	01.12.2014
Beschluss über Fakultätsdesigns (<i>Eingang Bestätigung der letzten Fakultät</i>)	15.12.2014
Beginn der Vorarbeiten zu den Fakultätsdesigns	14.01.2015
Bereitstellung uniweites Angebot einer CMS-Instanz	02.02.2015
Bereitstellung FAU-Phil Theme (1.0)	14.04.2015
Bereitstellung Themes für Med, Nat, RW, Tech (1.0)	30.04.2015
Beginn Umsetzung Philfak	01.05.2015

Projektplan



Projektplan

Plugins									
	UnivIS-Import	bereits vorhanden							
	CRIS (ehemals FoDa)				Umsetzung eines Webbaustein-Skriptes als WP-Plugin				
	FAU-Person (ehemals: FAU-Visitenkarte)								Erstellung eines neuen Plugins zur Verwaltung von Personeninfos
	Workflow	bereits vorhanden; benötigt jedoch ggf. Updates basierend auf Feedback							
	Einbindung HISinOne?								
	Einbindung Jobbörse								
	Einbindung unishop								
	Einbindung neues Bewerberportal								
	Einbindung Powerfolder								
	Einbindung Etherpad-Service								
	Einbindung FAQs aus OTRS								Benötigt im alten FAU-Webauftritt u.a. bei faucard
	Assistent: Stipendien, Austauschprogramme, Stiftungen								Wie Studiengangsdatenb
Infrastruktur									
	Multisite-Plattform								
	Traffikserver				Ab 1.12. Traffikserver als Cachelösung fertig stellen				
	Vorbereitung cms.rzr2e für Kundenbetrieb				Ab 8.1. als Dienstleistung; im Januar Pilotkunden				
	ShortURL-Service								Erst nach Fertigstellung V1.3
	Etherpad-Service				Durch Teilzeit-Hiwi, daher parallel und andauernd				

Umsetzung (Planung)

Geplanter Relaunch Phil

Spätestens 31.07.2015

Geplanter Relaunch Med

Spätestens 31.10.2015

Geplanter Relaunch Nat

Spätestens 31.01.2016

Geplanter Relaunch RW

Spätestens 31.04.2016

Geplanter Relaunch Tech

Spätestens 31.07.2016



ROLLOUT DES FAU-DESIGNS AN FAKULTÄTEN



Organisatorischer Rahmen

Organisatorischer Rahmen

- Rollout-Projekt:
 - RRZE betreut und koordiniert den Rollout des neuen Webdesigns innerhalb der FAU.
 - Fakultäten erhalten „Anschubhilfe“. Nach dem Relaunch müssen sie selbst weiter machen.
 - Neue Webdesigns und Themes werden im neuen CMS-Angebot, sowie im Webbaukasten verfügbar gemacht.
 - Schulungsangebot zur Nutzung der bereitgestellten Werkzeuge wird erstellt.
 - Projekt auf zwei Jahre angelegt.

Organisatorischer Rahmen

- Rollout-Projekt
 - Fakultäten werden nacheinander durch den Relaunch geführt.
 - Erste Fakultät: Als Prototyp bis zu 5 Monate
 - Alle weiteren Fakultäten jeweils bis zu 3 Monate
 - Sofern Fakultäten eigenes Personal stellen oder haben, können sie vorgezogen oder parallel betreut werden.
 - Nach der verbindlichen Festlegung der Designs durch Öffentlichkeitsarbeiter sind Änderungen daran ebenfalls nur noch über Kostenerstattung möglich, wenn diese individuell sind und den anderen Einrichtungen nicht zu Gute kommen. Individuelle Änderungswünsche der Fakultäten an Designs oder Plugins müssen durch diese selbst finanziert werden.

Organisatorischer Rahmen

- Organisatorisch
 - Aktive Unterstützung durch RRZE durch:
 - Neutrale Beratung zu Taxonomie und Designwahl
 - Bei Fakultäten-Relaunches:
 - Einrichtung der CMS-Instanzen auf dem Multisite-Server des RRZE
 - „Anschub“ durch Kopieren von vorhandenen Inhalten aus dem alten Webauftritt
 - Schulung und Einweisung der lokalen Bediener
 - Anpassung und Weiterentwicklung der Themes und Plugins
 - Mit Fokus auf uniweite Anwendungen
 - **Jedoch:**
 - Keine Betreuung auf fremden Servern,
 - Keine Speziallösungen für einzelne Fakultäten
 - Keine beliebige Installationen von Plugins



DESIGNS FÜR FAKULTÄTEN

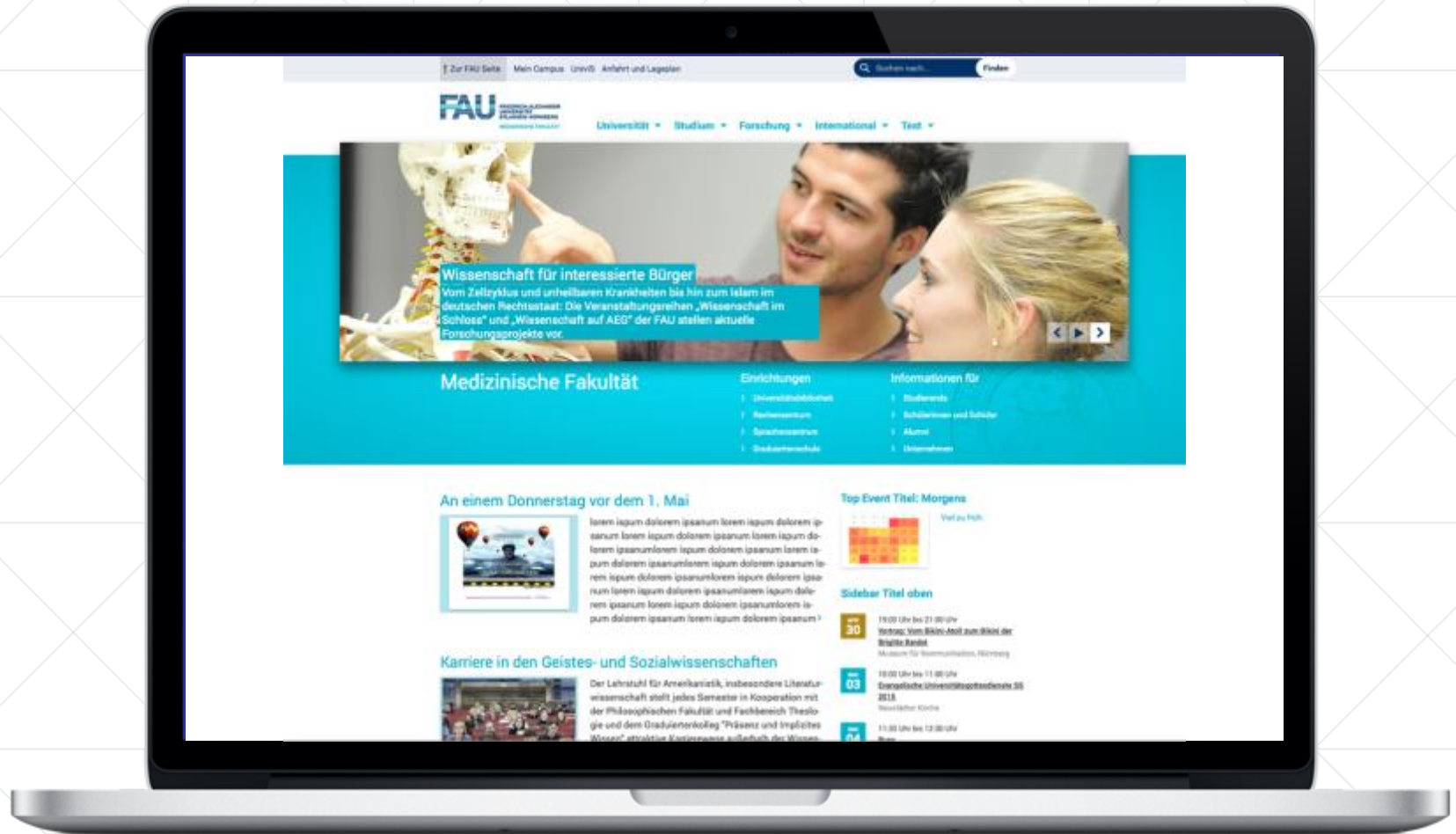


Vorhandene Themes für Fakultäten und
Einrichtungen

Philosophische Fakultät und Fachbereich Theologie



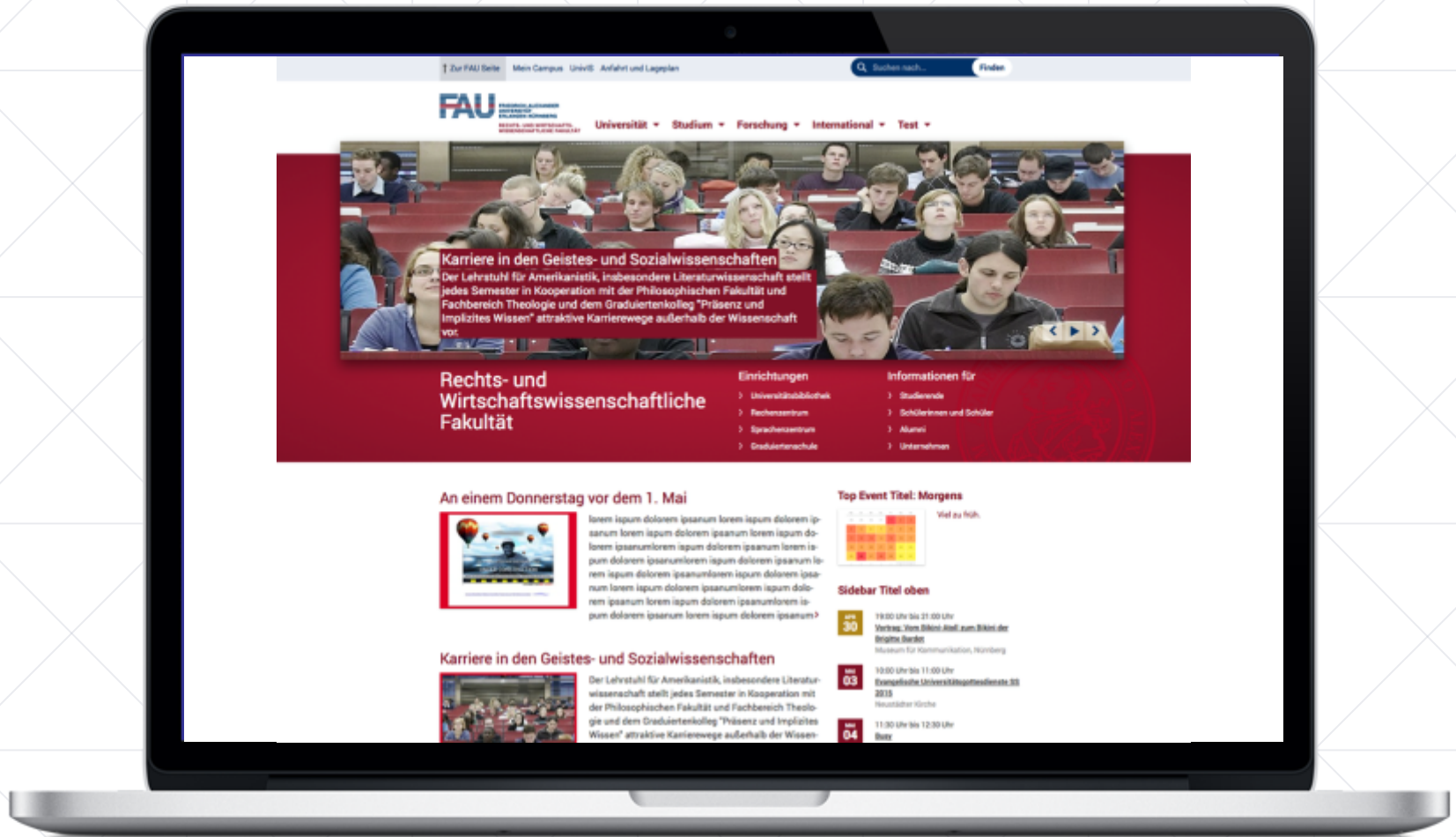
Medizinische Fakultät



Naturwissenschaftliche Fakultät



Rechts- und Wirtschaftswissenschaftliche Fakultät



Technische Fakultät



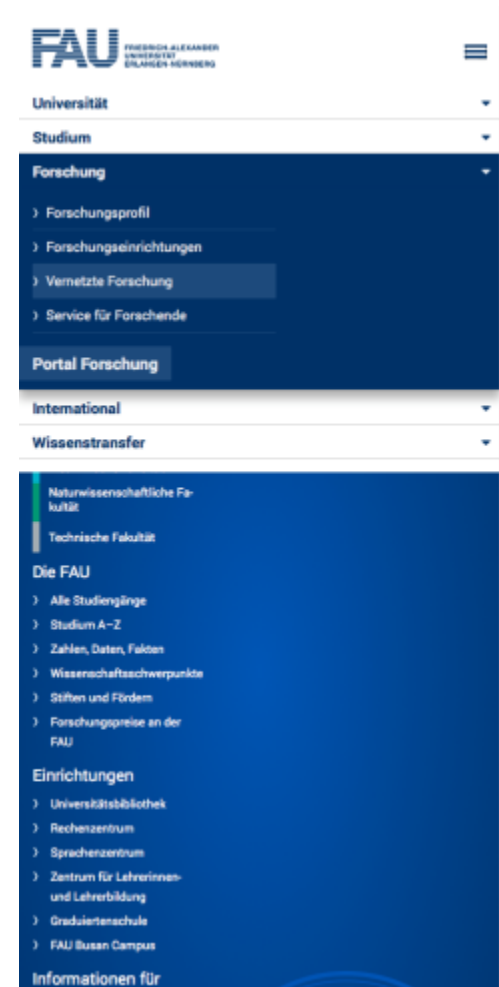
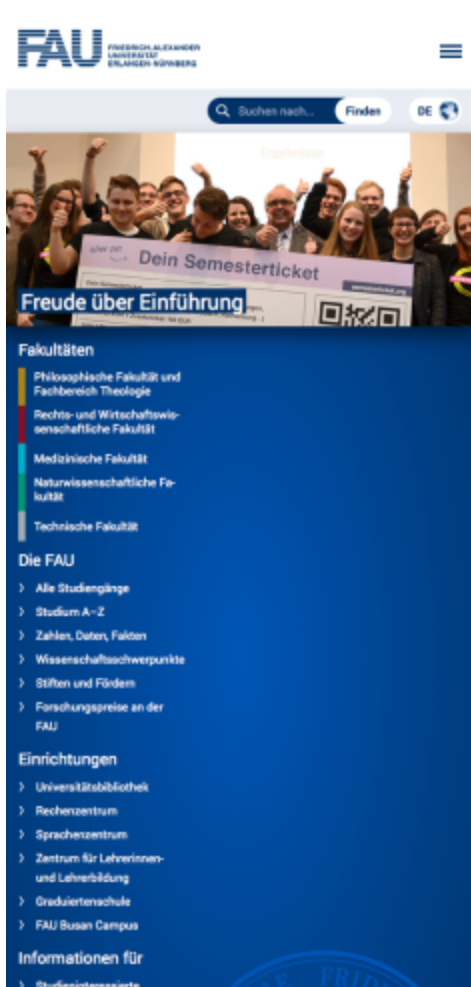
Besondere Umstände

- Umsetzung der Vorlagen in Themes aufwendig:
 - Entscheider betrachteten nur die Startseiten – auf Desktop, ohne Interaktion, ohne Menüs, mit Idealtext
 - Offizielle CI-Farben der Fakultäten wurden für Print gewählt, sind aber nicht für Web geeignet.
 - Anpassung der Agentur der Hauptfarbe war notwendig;
 - Enthielt aber kein Set an harmonischen Farben mit ausreichenden Kontrasten für Hovertexte, Menü, Bühne, Titel, Menus, Untermenüs, Siegel, ...
 - Prioritätsanforderungen für Fehlerkorrekturen und neue Features an der FAU-Startseite

Besondere Umstände – Beispiel fau.de Desktop



Besondere Umstände – Beispiel fau.de Smartphone





Schätze aus 1000 Jahren
Archäologie-Projekt restauriert weltweit einmalige Funde

Philosophische Fakultät
und Fachbereich Theologie

- Einrichtungen**
- Regierungs- und Lehrkräfte
 - Wahlkreis Service Center
 - Fachbereichswahl
 - Fachbereichsamt
 - Eltern-Service-Point

- Service für**
- Studierende
 - Forschende
 - Beschäftigte
 - Alumni
 - Lehrbeauftragte

Sie befinden sich hier: [Start](#) / [Philosophische Fakultät und Fachbereich Theologie](#)

Welcher Studiengang passt zu mir? Neues Portal "Mein Studium" hat die Antwort



Welcher Studiengang ist der richtige für mich? Diese Frage stellen sich Jugendliche nicht erst kurz vorm Abitur. Viele beginnen schon im Alter von 16 Jahren sich nach möglichen Studiengängen umzuschauen – bisher jedoch oft unsystematisch. Das soll mit dem neuen FAU-Onlineportal "Mein Studium" anders werden. »

Funktionierende Infrastruktur ist Voraussetzung für Überprüfung von Designer-Drogen



Die werden legal als Badekapsel oder Pflanzentzunder angeboten, verhalten sich unter der Mikroskop-Lupe wie Schokolade und sind bereits für zahlreiche Todesfälle verantwortlich: Designer-Drogen. Die DJ-Kontrolllabore will ein Gesetz verabschieden, das es erlaubt, neue Substanzen schneller vom Markt zu nehmen, um sie daran. »

Erlangen ist Vorreiter bei DMEK-Hornhauttransplantationen



Das Universitätsklinikum Erlangen nimmt im Bereich der Hornhauttransplantationen (Keratoplastik) mit mehr als 400 durchgeführten Transplantationen pro Jahr deutschlandweit einen Spitzenplatz ein. Das wurde jetzt beim Jahreskongress der Deutschen Ophthalmologischen Gesellschaft in Berlin deutlich. »

Mein Meinungen 0



Forschungsbereiche



Das ist die FAU



FAU hören und sehen



Stipendiengeber



International



Studium



Schulportal

Lageplan



Adresse
Friedrichstraße 10

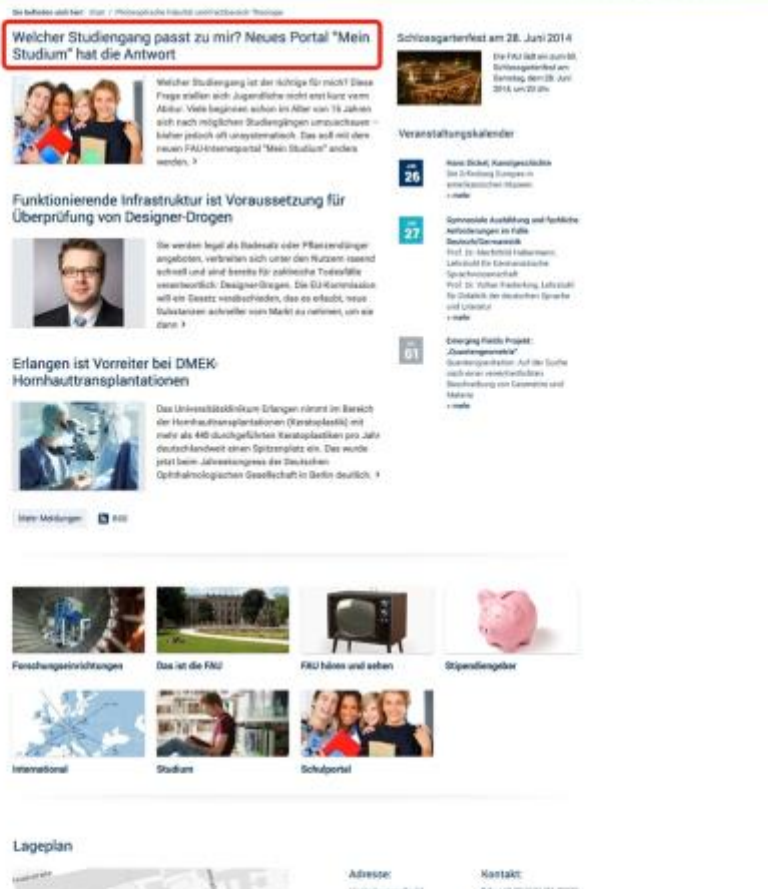
Kontakt
Tel. +49 91 91-481-1330

Besondere Umstände – Farbvorgaben am Beispiel Phil

- Hauptfarbe nach Print CI verwendet?
- Laut Handbuch:
CMYK: 10/40/100/20
=> HTML: #9f6c1f



Besondere Umstände – Farbvorgaben am Beispiel Phil



- Hauptfarbe nach Print CI: #9F6C1F
- Verwendete Hauptfarbe aus Agenturentwurf: #AD841F
- Abgeleitete Farben:
 - Gradation von #AE8420 nach #C09f50
 - Siegel #C8AC2F
 - Titel: FAU-Farbe #003366

Besondere Umstände – Farbvorgaben am Beispiel Phil



Basis: #9FC1F (Print-CI 2013)



Basis: #AD841F (Agenturentwurf + ÖA-Entscheid)

Philosophische Fakultät und Fachbereich Theologie



Live-Beispiel in Umsetzung

Agenturentwurf

Besondere Umstände - Schnittstellen

- APIs
 - Abhängigkeiten von Kernfunktionalitäten von der Bereitstellung geeigneter Schnittstellen durch Drittsysteme.
 - Videoportal, Uni-Shop, Jobbörse(n), uvm.
 - Schnittstellen teilweise nicht vorhanden oder nicht nutzbar
 - Projektzuständige sehen keinen eigenen Bedarf und keinen eigenen Nutzen: Zusammenarbeit haben für diese auch aus Gründen eigener Zeitpläne oder Budgets keine oder niedrige Priorität.
 - Positiv:
 - UnivIS und CRIS: „up and running“ 😊

Besondere Umstände - Schnittstellen

- APIs
 - Notwendigkeit eigener Schnittstellen für andere:
 - „FAU-App“ der WISO (kurzfristige Anforderung von M; erledigt)
 - Sprachendienst,
 - Studieninformationsdatenbank,
 - Glossar,
 - Mail Administration Oberfläche im IdM-Portal,
 - Uniweites Bilderarchiv (?)

Besondere Umstände - Insellösungen

- Eigene Anwendungen der Fakultäten
 - Selbst entwickelte und „lieb gewonnene“ Lösungen wie Jobbörsen, Kalenderverwaltung, Personen- und Publikationsverzeichnisse, etc.
 - Individuelle Anwendungen werden **nicht** auf dem RRZE CMS-Angebot übernommen und sind dort nicht lauffähig.
 - Wer programmiert diese individuellen Anwendungen in Form von Plugins nach und pflegt diese dauerhaft?

REGIONALES RECHENZENTRUM ERLANGEN [RRZE]



Vielen Dank für Ihre Aufmerksamkeit!

Regionales RechenZentrum Erlangen [RRZE]

Martensstraße 1, 91058 Erlangen

<http://www.rrze.fau.de>

Fragen?

E-Mail: webmaster@rrze.fau.de

Blog: blogs.fau.de/webworking